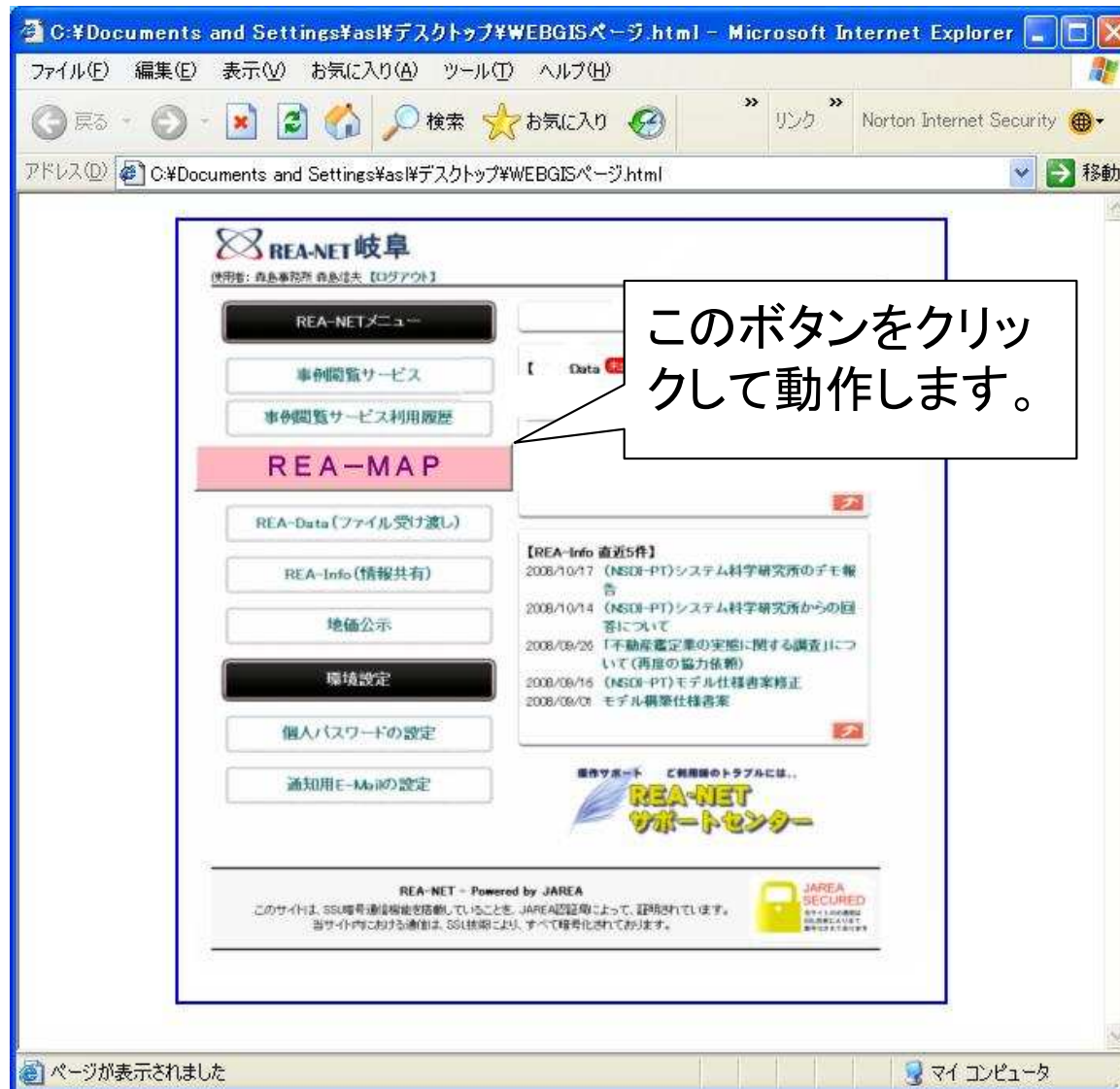


利用イメージ

デモ開始ページ 各県士協会からアクセスするイメージ画面です。



地図表示の流れ①（市区町村毎の表示の指定）

起動画面より表示すると以下のページが表示されます。
実施する作業を選択すると必要な項目のみ表示されます。

NSDI-PT 地理空間情報活用 - Microsoft Internet Explorer

ファイル(E) 編集(E) 表示(V) お気に入り(A) ツール(T) ヘルプ(H)

戻る 検索 お気に入り

アドレス http://localhost/webgis/

REA-MAP 業務指定画面

〇〇県士協会の山田太郎さん。
この画面では、地図を利用して行う作業を指定します。まず、作業を選択してください。
地図表示を行う場合は、所在地を指定するか、市区町村を指定するかもしくは、表示したい地点の番号を指定
緯度経度位置の設定を行う場合は、該当する事例を右側のリストから選択してください。
単票表示を行う場合は、該当する事例を右側のリストから選択してください。
桃色のボタンをクリックすると画面が切り替わります。

実施する作業

地図表示 事例の緯度経度位置指定 単票表示

市区町村で選択する場合（右のリストで選択してください。）

住所で指定する場合（下の枠内に入力して下さい。）

表示位置指定

表示地点を指定する場合（地点の種類と番号を指定してください）

地図に表示する地点 公示地点 調査地点 事例

表示縮尺 1/5000 1/10000 1/30000 全体が入る縮尺

表示方法 追加して表示 クリアして表示

指定条件で表示 前回の地図を再表示

市区町村コードで指定

リストから選択

- 横浜市
- 横浜市鶴見区
- 横浜市神奈川区
- 横浜市西区
- 横浜市中区
- 横浜市南区
- 横浜市保土ヶ谷区
- 横浜市磯子区
- 横浜市金沢区
- 横浜市港北区
- 横浜市戸塚区
- 横浜市港南区
- 横浜市旭区
- 横浜市緑区
- 横浜市瀬谷区
- 横浜市栄区
- 横浜市泉区
- 横浜市青葉区
- 横浜市都筑区
- 川崎市
- 川崎市川崎区
- 川崎市幸区

他の都道府県 神奈川県

「地図表示」の場合
右側のリストは県毎に初期表示され
ます。
表示位置指定のチェックを変更する
と、必要な項目が表示されます。

地図表示の流れ②（住所や公示地の指定による）

「住所で指定する場合」をチェックした場合

「表示地点を指定する」をチェックした場合、記号、用途、番号を指定します。

NSDI-PT 地理空間情報活用 - Microsoft Internet Explorer

ファイル(F) 編集(E) 表示(V) お気に入り(A) ツール(T) ヘルプ(H)

アドレス http://localhost/webgis/

REA-MAP 業務指定画面

〇〇県士協会の山田太郎さん。
この画面では、地図を利用して行う作業を指定します。まず、作業を選択してください。
地図表示を行う場合は、所在地を指定するか、市区町村を指定するかもしくは、表示したい地点の番号を指定して下さい。
緯度経度位置の設定を行う場合は、該当する事例を右側のリストから選択してください。
単票表示を行う場合は、該当する事例を右側のリストから選択してください。
桃色のボタンをクリックすると画面が切り替わります。

実施する作業 地図表示 事例の緯度経度位置指定 単票表示

市区町村で選択する場合（右のリストで選択してください。）

表示位置指定 住所で指定する場合（下の枠内に入力して下さい。）

表示地点を指定する場合（地点の種類と番号を指定してください）

地図に表示する地点 公示地点 調査地点 事例

表示縮尺 1/5000 1/10000 1/30000 全体が入る縮尺

表示方法 追加して表示 クリアして表示

NSDI-PT 地理空間情報活用 - Microsoft Internet Explorer

ファイル(F) 編集(E) 表示(V) お気に入り(A) ツール(T) ヘルプ(H)

アドレス http://localhost/webgis/

REA-MAP 業務指定画面

〇〇県士協会の山田太郎さん。
この画面では、地図を利用して行う作業を指定します。まず、作業を選択してください。
地図表示を行う場合は、所在地を指定するか、市区町村を指定するかもしくは、表示したい地点の番号を指定して下さい。
緯度経度位置の設定を行う場合は、該当する事例を右側のリストから選択してください。
単票表示を行う場合は、該当する事例を右側のリストから選択してください。
桃色のボタンをクリックすると画面が切り替わります。

実施する作業 地図表示 事例の緯度経度位置指定 単票表示

市区町村で選択する場合（右のリストで選択してください。）

表示位置指定 住所で指定する場合（下の枠内に入力して下さい。）
 表示地点を指定する場合（地点の種類と番号を指定してください）
地点の種類 公示地 記号 用途 番号

地図に表示する地点 公示地点(▲) 調査地点(O) 事例(□)

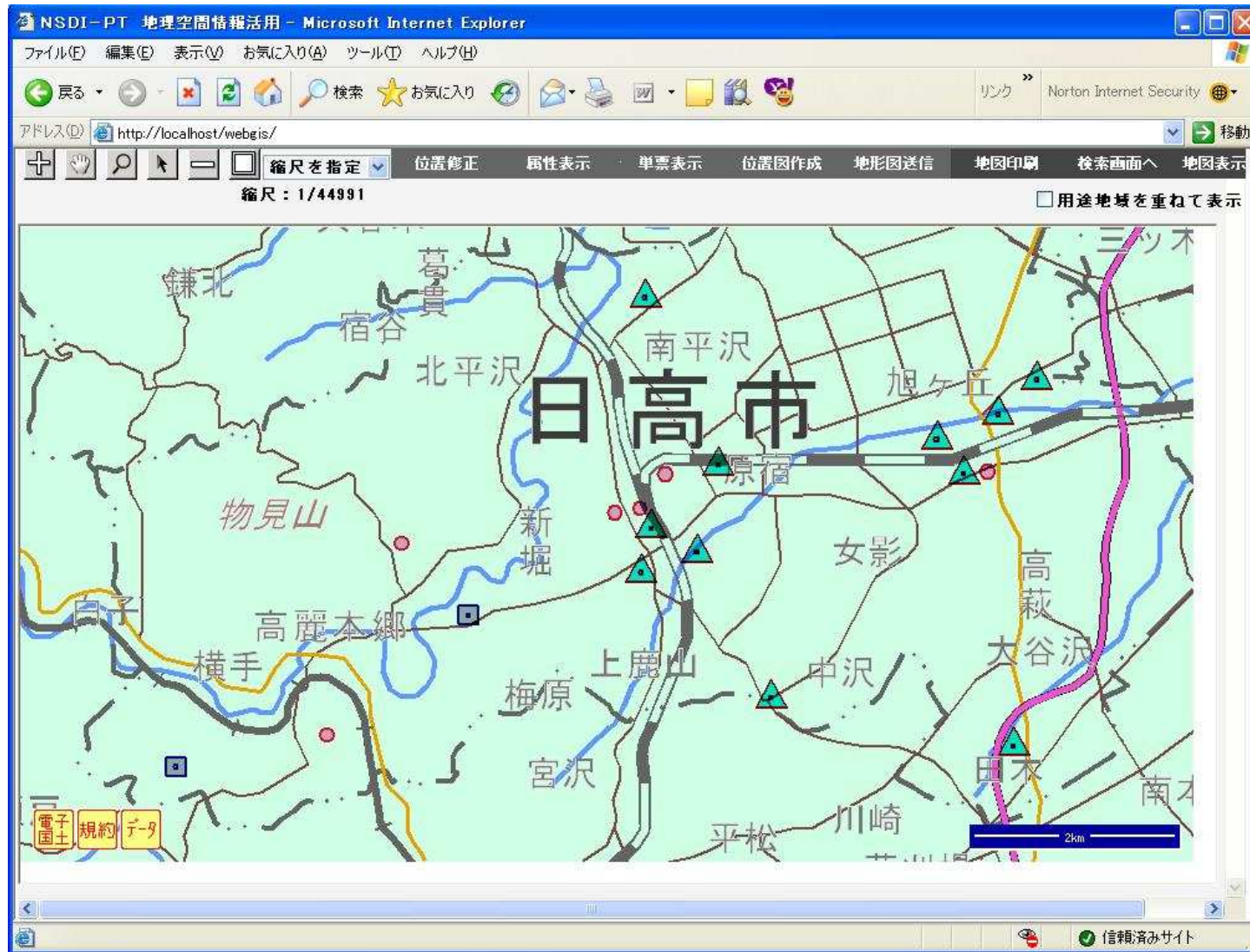
表示縮尺 1/5000 1/10000 1/25000 全体が入る縮尺

表示方法 追加して表示 クリアして表示

地図表示の流れ③ 地図表示画面

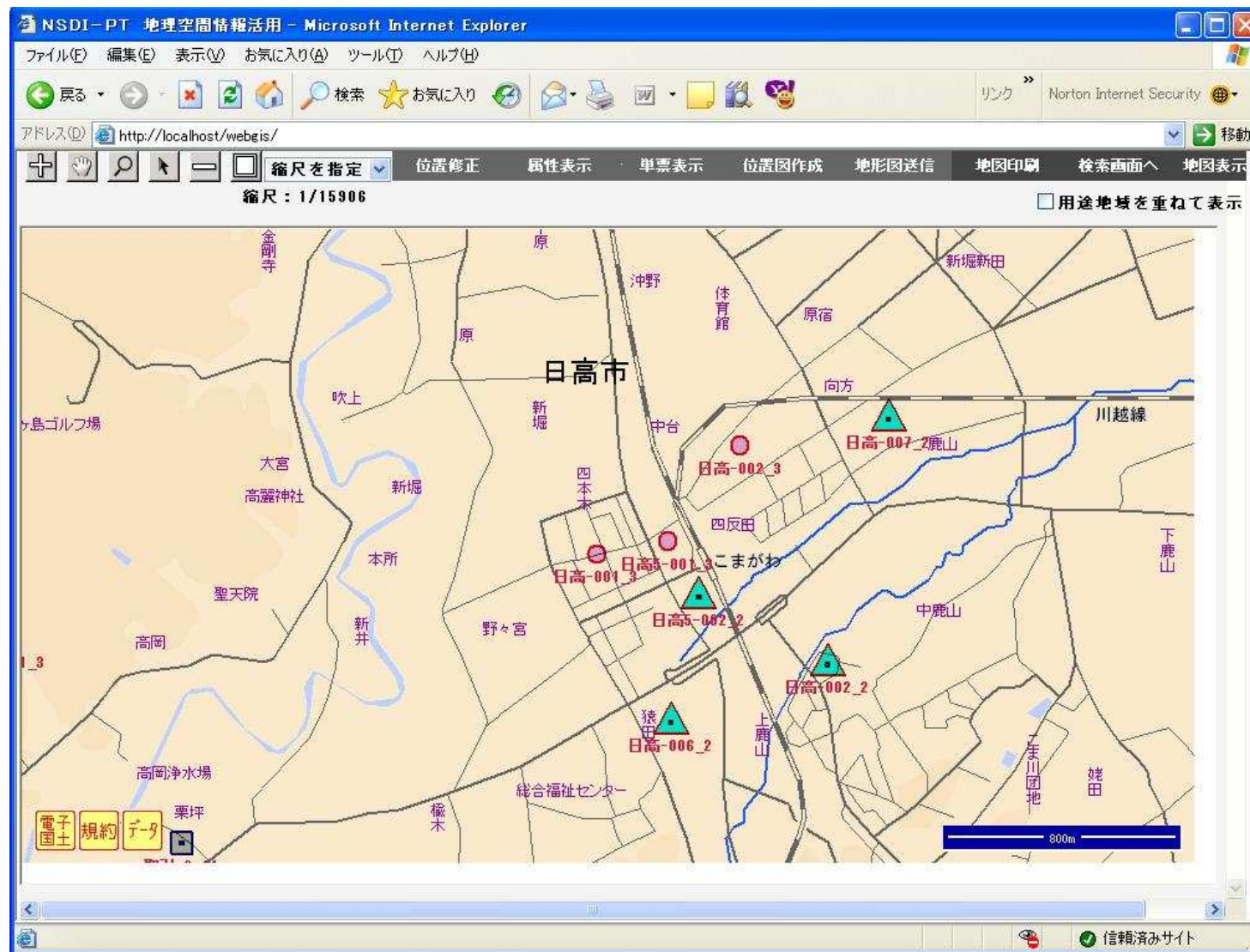
地図の表示で、マークのみで表示したものです。

現在、25000分の1より拡大された縮尺で名前も表示するようにしています。



地図表示の流れ④ 地図表示画面

名前も同時に表示している例です。



地図表示の流れ⑤ 属性データ表示

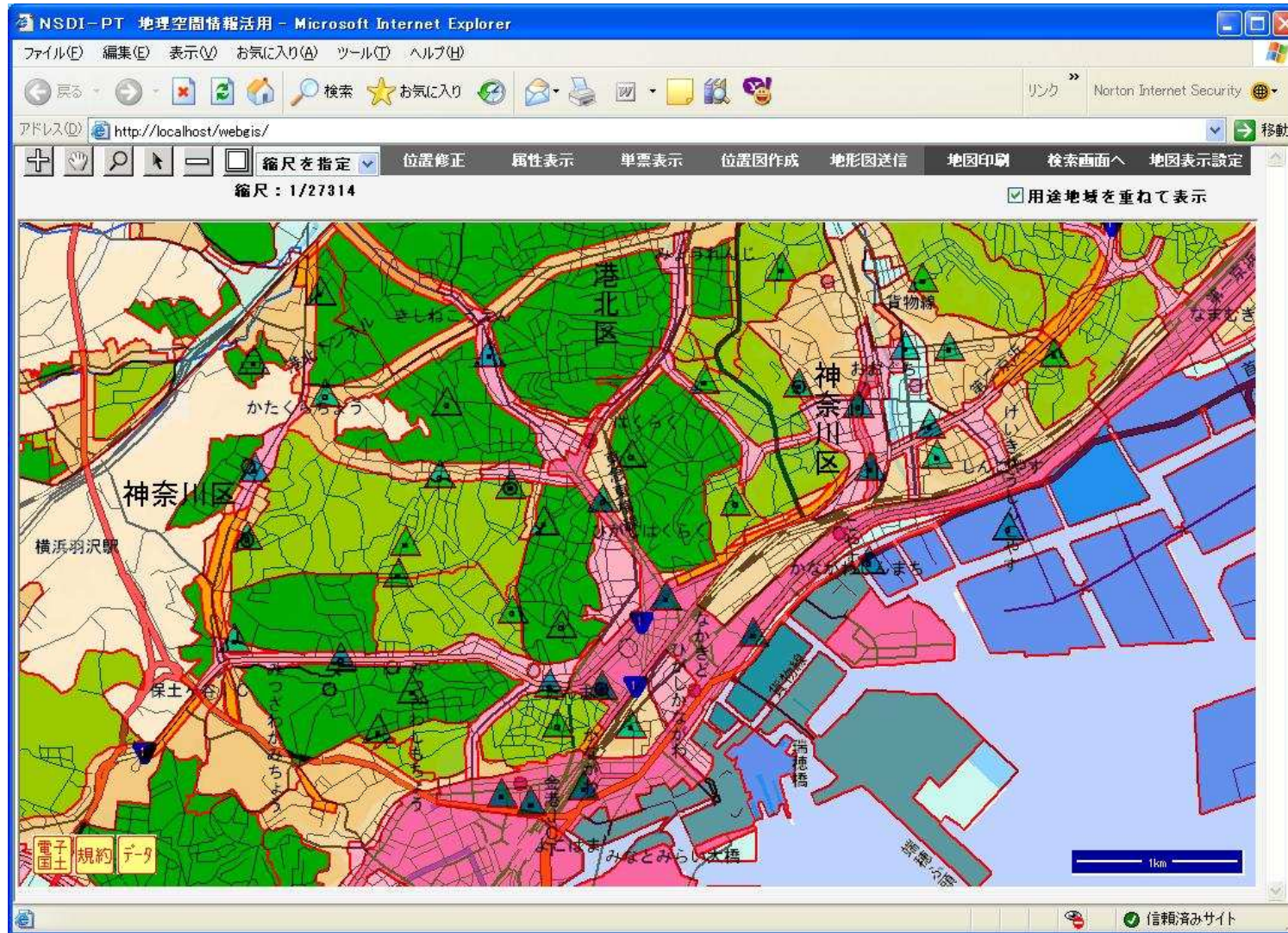
公示地を地図上でクリックして属性を表示したものの。



出典 電子国土

地図表示の流れ⑥ 用途地域との重ね合わせ(参考)

用途地域毎に色分けして表示。公示地や事例も重ね合わせて表示します。



用途地域のデータは土地情報センターから借用のもの

事例の緯度経度位置設定の流れ①

事例の緯度経度位置設定をクリックすると、担当している事例の一覧が右側に表示され、選択して緯度経度の設定ができます。

NSDI-PT 地理空間情報活用 - Microsoft Internet Explorer

ファイル(F) 編集(E) 表示(V) お気に入り(A) ツール(T) ヘルプ(H)

戻る 検索 お気に入り

アドレス http://localhost/webeis/

REA-MAP 業務指定画面

〇〇県士協会の山田太郎さん。
この画面では、地図を利用して行う作業を指定します。まず、作業を選択してください。
地図表示を行う場合は、所在地を指定するか、市区町村を指定するかもしくは、表示したい地点の番号を指定して下さい。
緯度経度位置の設定を行う場合は、該当する事例を右側のリストから選択してください。
単票表示を行う場合は、該当する事例を右側のリストから選択してください。
桃色のボタンをクリックすると画面が切り替わります。

実施する作業

地図表示 事例の緯度経度位置指定 単票表示

表示位置指定

住所で指定する場合（下の枠内に入力して下さい。）

表示地点を指定する場合（地点の種類と番号を指定して下さい）

以下で指定した事例の位置を設定

番号で指定

リストから選択

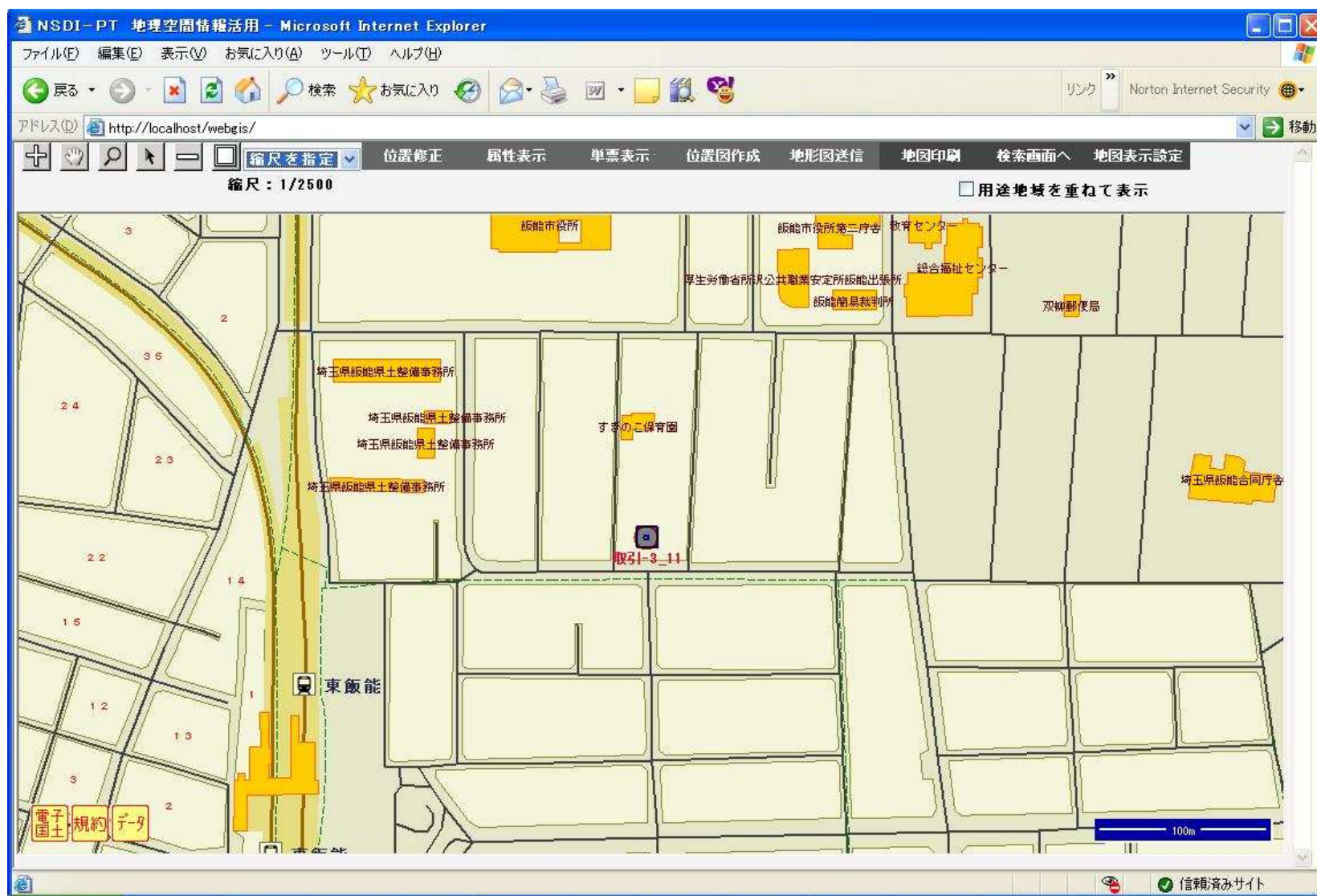
1071011108-18011
1071011108-18025
1071011108-18131
1071011108-19122
1071011108-19245
1071011108-19325
1071011108-19331
1071011108-19342
1071011108-19451

ページが表示されました

信頼済みサイト

事例の緯度経度位置設定の流れ②

地図上での位置の指定は、事例の場所を地図上でクリックして指定し位置を設定します。



事例カードの2枚目の表示、印刷の流れ①

単票表示をクリックすると、担当している事例の一覧が右側に表示され、選択して事例カードの表示ができます。

NSDI-PT 地理空間情報活用 - Microsoft Internet Explorer

ファイル(F) 編集(E) 表示(V) お気に入り(A) ツール(T) ヘルプ(H)

戻る 検索 お気に入り

アドレス http://localhost/webgis/

REA-MAP 業務指定画面

〇〇県士協会の山田太郎さん。
この画面では、地図を利用して行う作業を指定します。まず、作業を選択してください。
地図表示を行う場合は、所在地を指定するか、市区町村を指定するかもしくは、表示したい地点の番号を指定して下さい。
緯度経度位置の設定を行う場合は、該当する事例を右側のリストから選択してください。
単票表示を行う場合は、該当する事例を右側のリストから選択してください。
桃色のボタンをクリックすると画面が切り替わります。

実施する作業 地図表示 事例の緯度経度位置指定 単票表示

以下で指定した地点の単票を表示

番号で指定

リストから選択

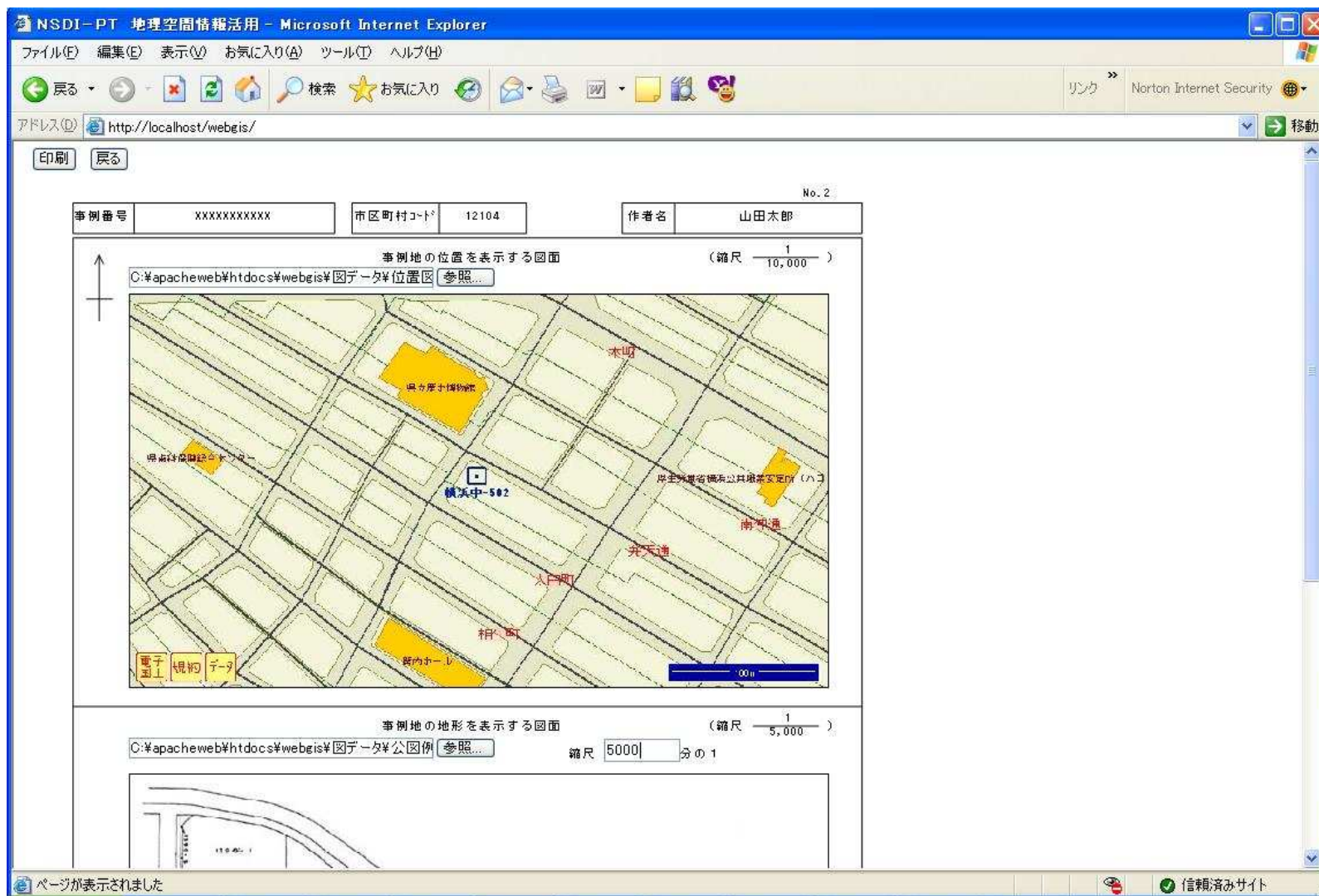
1071011108-18011
1071011108-18025
1071011108-18131
1071011108-18122
1071011108-18245
1071011108-19325
1071011108-19331
1071011108-19342
1071011108-19451

ページが表示されました

信頼済みサイト

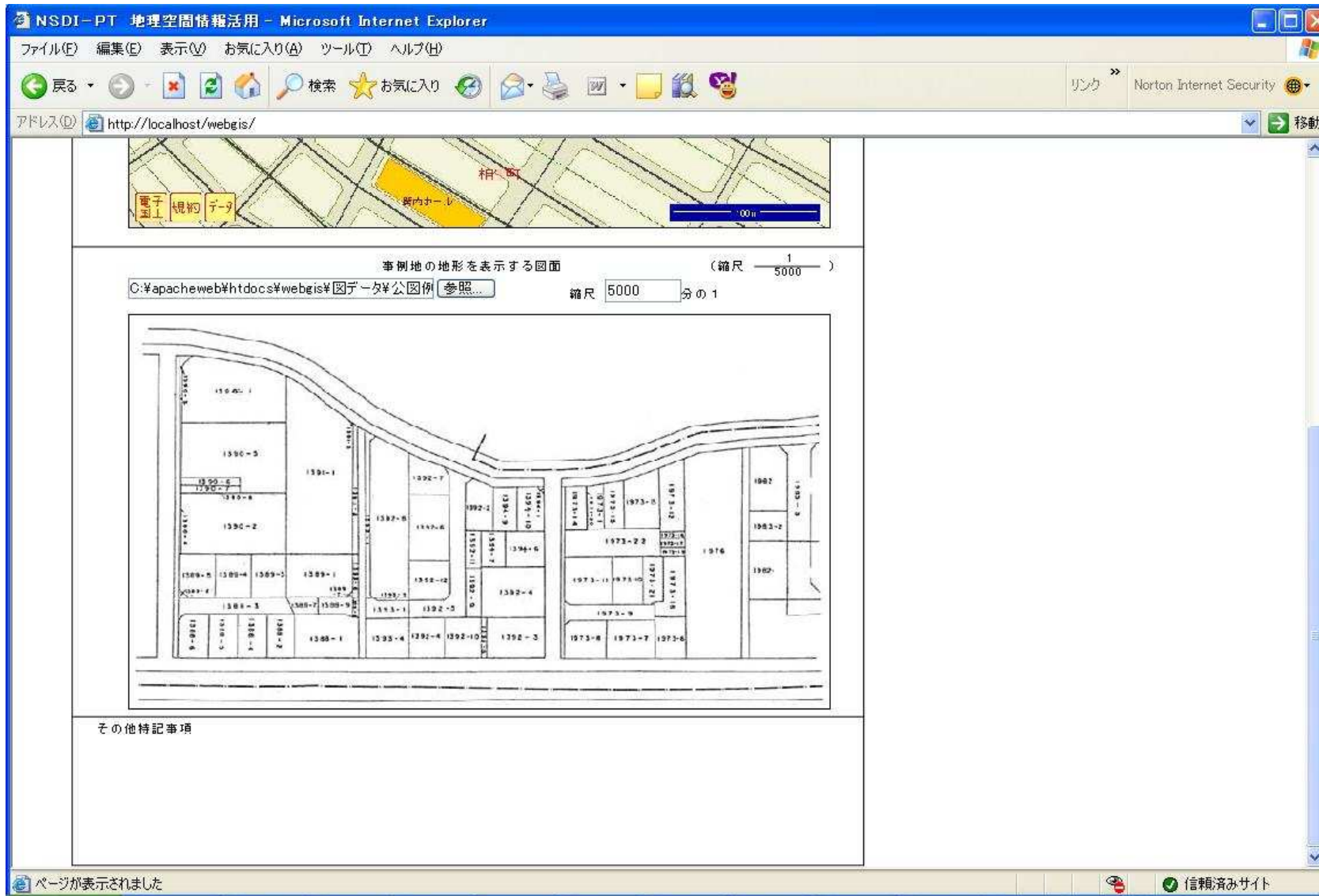
事例カードの2枚目の表示、印刷の流れ②

事例カードの2枚目のページです。位置図の自動貼り付け、地形図の貼り付けが可能です。印刷ボタンで印刷の時に不要な情報を消して印刷するようにします。事例番号、市区町村コード、作業者、縮尺が自動転記されます。

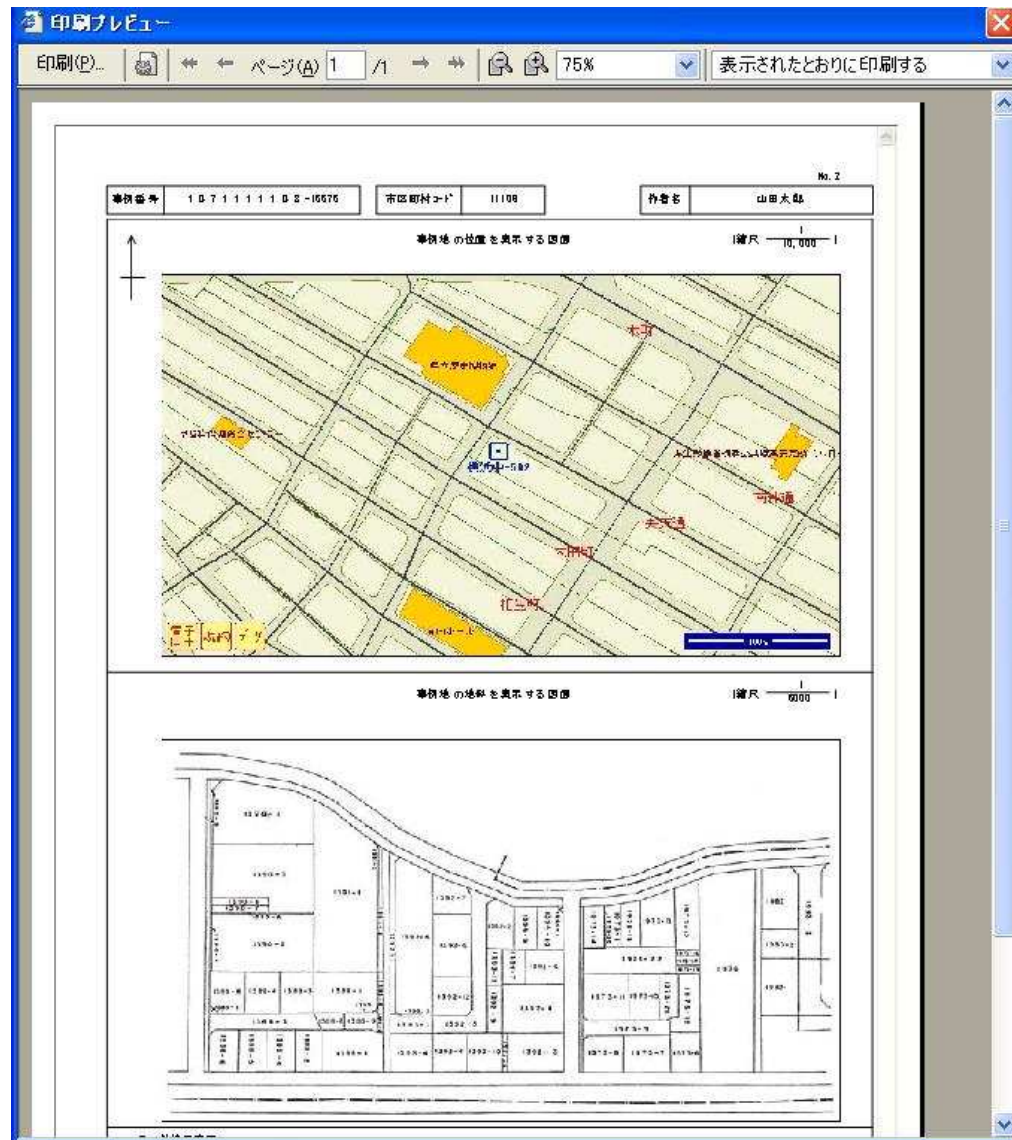


事例カードの2枚目の表示、印刷の流れ③

地形図の部分です。画像の指定と縮尺は手入力となります。



事例カードの2枚目の表示、印刷の流れ④



印刷プレビューを行った例です。印刷で不要なボタンは印刷されません。